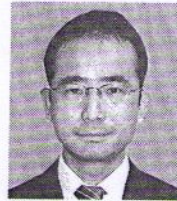


20.12.-3

# ベンチャー 成功への軌跡

●●28●●

「好きな時間に手ぶらで作業ができるスペースを」  
 得や起業を目指す社会人。最近では出張中や休み時間に「アットスペース」を運営する、KYコーポレーション（本社名古屋市中区錦二ノ六ノ一五、セントレイクレノン錦二階、中井和博社長、電話052・875・6121）のサービスが注目を集めている。



中井和博社長

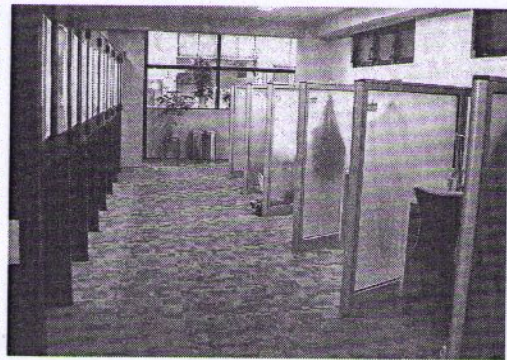
提供するのにはブース型の昼間には満席となる。自習スペース。会員制で、月極めや時間単位など、用途に応じた約十五種類の料金プランを設定し、個人向けに貸し出している。価格は平日定額プランで一日千円〜二千円、月極めプランで一月一万五千円から。週末や夜間のみ利用も可能だ。

仕切りで区切られた各ブースは、落ち着いて作業ができるように配慮。パソコンは持ち込みが可能で、レンタルも行っている。LAN接続の環境を整え、コピーやFAX送信などの各種サービスも充実。外出中に、効率

## KYコーポレーション

# 短時間もOK 貸自習室

### レンタルPC 徹底したデータ管理 セキュリティ万全



資格取得者や起業家に人気の「短時間でも作業に提供できるスペース」を「アットスペース」として提供できないかと、自習室というビジネスモデルを確立させた。

今年十一月からは新たに「名古屋や大阪から出張するビジネスマンが多いが、当時はパソコン上の離れた自習室が浸透してなかなかポイントを専用回路で結びつけた」という名古屋特有の文化にも着目。カフェN」を利用し、以上を集中できるスペースを確保したい社会人のニーズに応えた。

的に仕事を片付ける空間としても重要する。また、同社の強みは「徹底したデータ管理」だ。全体的にセキュリティに配慮した対策セキュリティソフトを搭載。利用者のデータはサーバーで二元管理するため、操作履歴などの個人データが漏れる心配もない。のニーズが多様化してきた

「ビジネススタイルが多様化する中で、必要なのは、いかに安全な環境で効率的に作業するスペースを確保できるかということ」。現在は午前九時〜午後十一時の営業だが、今後は仕事帰りの時間を活用したい利用者のニーズに合わせ、二十四時間体制導入も視野に入